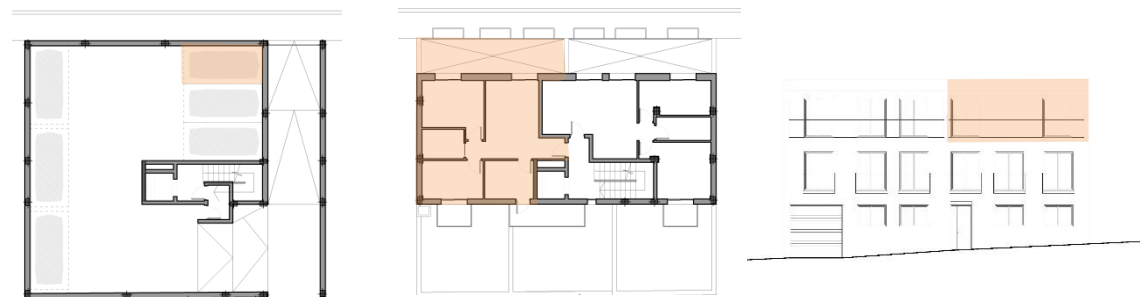
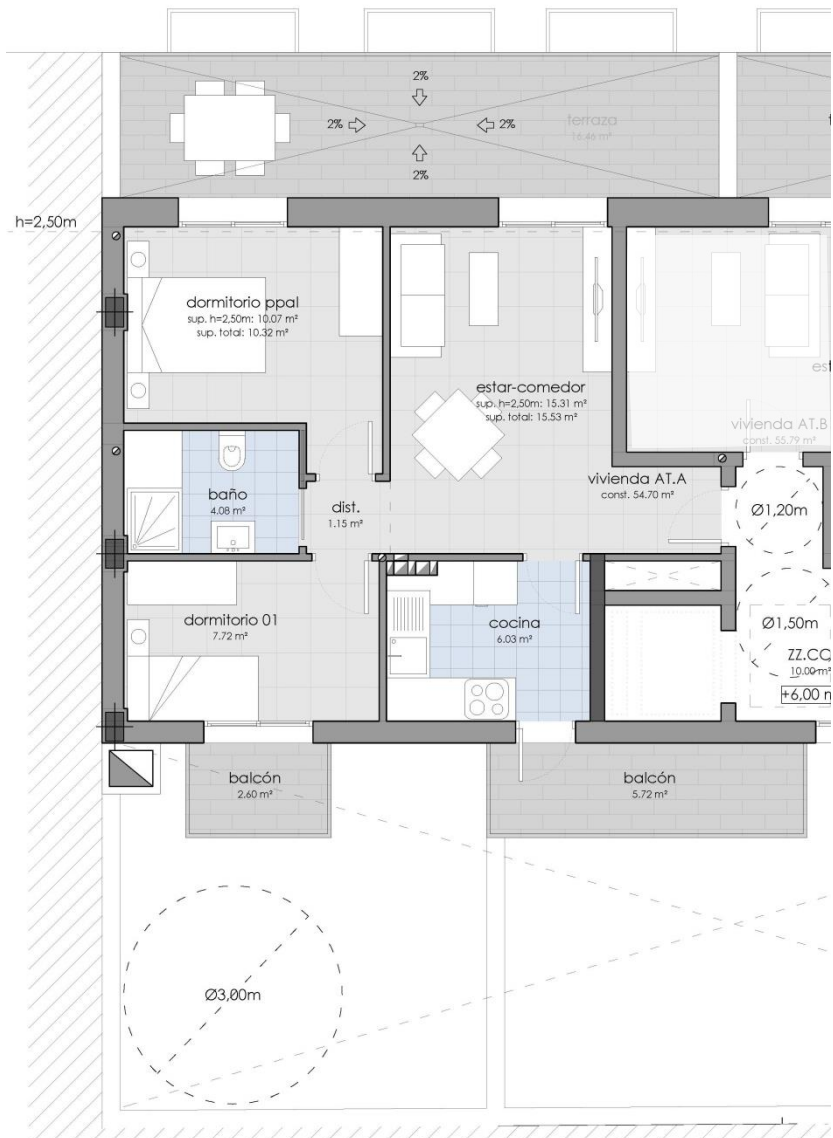


# CONJUNTO RESIDENCIAL MAR DE ARAL

Bloque de vivienda plurifamiliar sito en Avenida **Mar de Aral**, parcelas 29-30



## VIVIENDA ÁTICO A

### cuadro de superficies útiles (m²)

Distribuidor	1,15
Estar-comedor	15,31
Cocina	6,03
Dormitorio principal	10,07
Dormitorio 1	7,72
Baño	4,08
<b>Subtotal</b>	<b>44,36</b>
Terraza	16,46
Balcones	8,32
<b>TOTAL</b>	<b>69,14</b>
Aparcamiento	9,90

### cuadro de superficies construidas (m²)

Vivienda	54,70
PP.ZZ.CC.	13,29
<b>TOTAL</b>	<b>67,99</b>



**vivea.es**

CONJUNTO RESIDENCIAL  
**MAR DE ARAL**

**608 911 313**